

越野直臂式升降机



# HT21 RT 0 HT21 RT PRO

## 性能出色

- 工作高度20.6m
- 最大水平延伸距离15.9m

## 卓越的生产力

- 从地面升至最高点只需56秒
- 全比例控制，同步动作

## 高度舒适感和安全感

- 刚性主臂
- 单个控制器控制两个转向轴

## 维修时间短

- 零部件布置简洁，方便更换和维修
- 容易维修和保养臂
- 主臂维修方便
- 欧历胜Activ'Shield™防撞装置（PRO型号）
- ACTIV' Screen 彩屏故障诊断显示和检修提示



**Haulotte**   
GROUP

[www.haulotte.cn](http://www.haulotte.cn)



# HT21 RT 0 / RT PRO

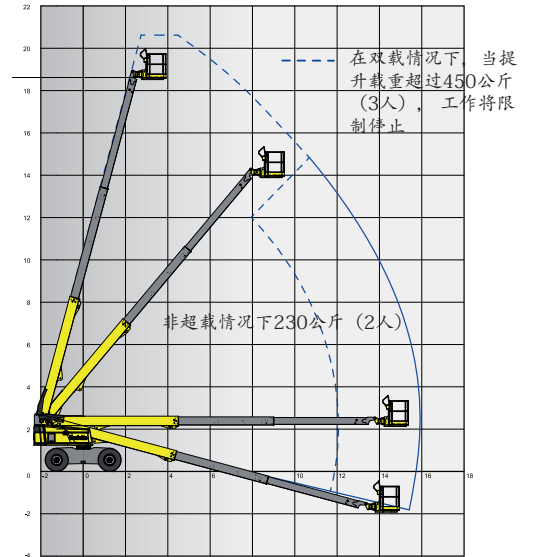
越野直臂式升降机

## 技术参数

### HT21 RT 0 2WS

### HT21 RT PRO 4WS

工作高度	20.6 m
平台高度	18.6 m
水平延伸距离	15.9 m
低于地面深度	2 m
承载能力	230 kg (2 persons)
<b>F</b> x <b>G</b> 平台尺寸	2.44 x 0.91 m
<b>A</b> 长度-收藏后	9 m
<b>B</b> 宽度	2.47 m
<b>C</b> 高度-收藏后	2.7 m
平台摆动角度	175° (+85/-90)
主臂旋转角度	90° (+75/-15)
转台旋转角度	360° continuous
摆尾	109 cm
<b>D</b> 轴距	2.5 m
<b>E</b> 离地高度	34 cm
倾斜角度	5°
行驶速度	0.5 - 6.5 km/h
爬坡能力	40 %
转弯半径 - 外侧	6,3 m                      3,4 m
泡沫填充轮胎	385/65 - 22.5
发动机	TIER 4 interim / Stage 3A Kubota 36.5 kW - 48.9 hp
重量	11 340 kg                      11 420 kg



## 标准设备

- 四轮驱动/两轮 (O) 或四轮 (PRO) 转向
- 自动差动轮锁，提高越野性能
- 前平衡轴
- 比例控制，增强舒适性和安全性
- 4个动作同时进行，最大限度提高生产力
- 作业范围不受限时承载能力为230kg/500lbs
- 模块化大工作斗2.44m×0.91m，配有滑杆式平台门
- 超固塑料材质上控制盒保护盖和工具托盘
- 110V/230V电源接至平台
- 工作斗补偿角度+/-10°
- ACTIV' Screen 彩屏故障诊断显示和检修提示
- 旋拉式发动机托盘，维护方便
- 计时器
- 低油位指示灯（上控制盒）
- 带指示灯的发动机预热器
- 倾斜和超载声光报警
- 可抗最大风速45 km/h / 28 mph
- 12V蓄电池
- 电泵系统和紧急下降功能
- 闪烁警示灯
- 行走报警
- 欧历胜Activ'Shield™防撞装置PRO型（限欧洲和拉丁美洲地区）

## 选项和配件

- 双承载能力：230/450kg (2人/3人)
- 模块化窄工作斗：1.83 m x 0.8 m
- 侧边平台旋转门
- 电源接至平台（工作斗装有插座，带或不带30mA断路器）
- 可抗60km/h - 37 mph风速
- 3.5 kW, 6.5 kW, 12 kW (仅限北美地区) 带液压的发电机
- 管道吊架组件
- 旋转频闪灯
- 炎热地区工作套件
- 寒冷地区工作套件
- 生物降解液压油
- 13mm内径空气管接至平台
- 平台作业灯
- 欧历胜Activ'Shield™防撞装置PRO型（欧洲和拉丁美洲以外地区）

