



卓越的工作效率

- 塔体可360° 旋转
- 全比例控制系统及动臂同步操作功能
- 44秒升至最高作业高度

出众的越野能力

- 四轮转向/驱动，机动性更高
- 液压差动锁
- 离地间隙达40厘米

最大水平工作距离达10.6米，工作范围更大



Haulotte 
GROUP

More than lifting



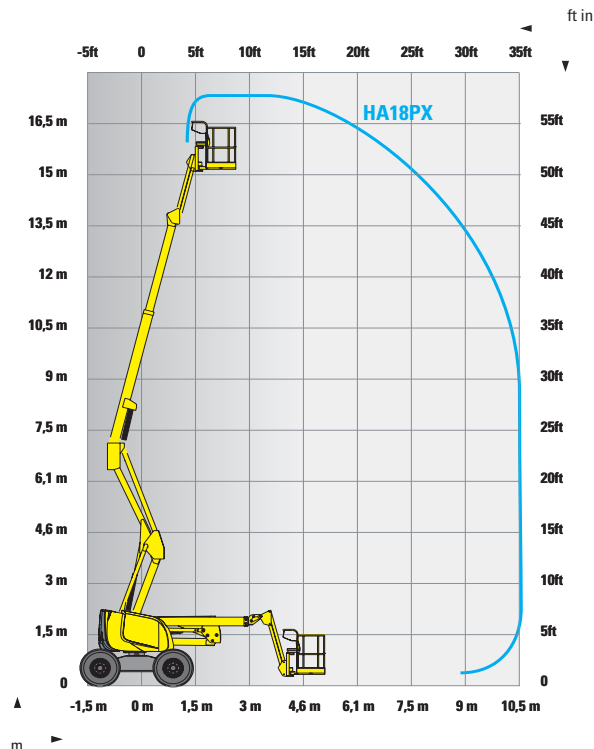
HA18 PX

越野曲臂式升降机

规格

HA18 PX

工作高度	17.3 m
平台高度	15.3 m
最大水平工作距离	10.6 m
高度及跨度间隙	6.6 m
平台额定载荷	230 kg
F x G 平台尺寸	1.8 x 0.8 m
A 存储长度	7.6 m
运输长度	5.9 m
B 宽度	2.3 m
C 存储高度	2.3 m
运输高度	2.6 m
短臂垂直移动范围	140° (+70/-70)
操作平台旋转角度	180° (+90/-90)
塔体旋转角度	360°
尾部回旋 (摆尾)	0 m
D 轴距	2 m
E 离地高度	40 cm
倾斜角度	5°
行使速度	0.8 - 5.5 km/h
爬坡能力	50 %
旋转外径	3.75 m
泡沫填充轮胎	385/65-22.5
动力源	31 kW - 42 hp
液压油箱容量	100 l
柴油油箱容量	72 l
车辆重量	7 935 kg



标准配备

- 四轮驱动/转向
- 塔体可360° 旋转
- 在高达60km/h的风速中可以安全使用
- 发动机安装在抽屉式盒中，易于维护
- 72升的油箱，高度为1.50米
- 5° 倾斜警报
- 12伏电池/电子控制系统
- 平台辅助动力
- 解除制动
- 计时器
- 转塔回转机械卡锁
- 拖钩/装载挂钩

选购件及附件

- 3.3千瓦车载发电机
- 平台工作电源
- 2.3 x 0.80 米的大平台
- 行驶警报
- 闪烁灯
- 作业照明灯
- 尾气净化装置
- 可降解的液压油
- 寒冷天气作业套件
- 温暖环境作业套件
- 平台上的压缩空气管道

