



卓越的生产力

- 最多4个同步、比例动作
- 1.5米平台宽度

可在极窄的空间灵活作业

- 转弯半径小
- 零尾摆

出众的越野能力

- 四轮驱动
- 差动轮锁
- 离地间隙为2厘米





HA120 PX

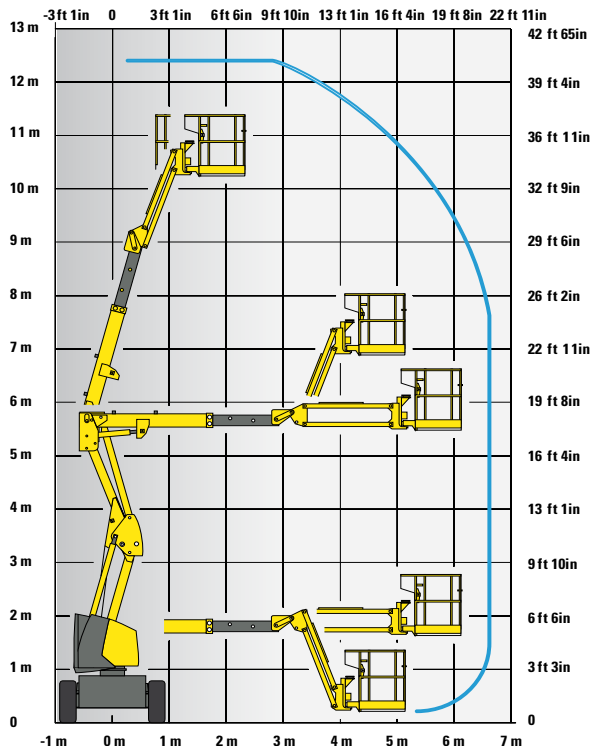
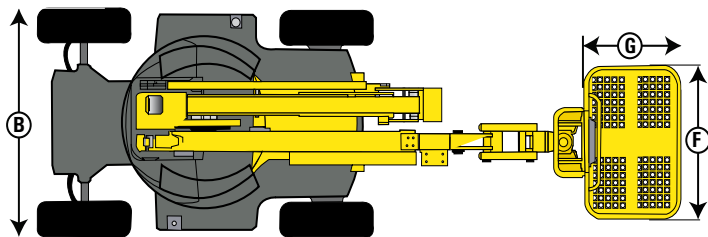
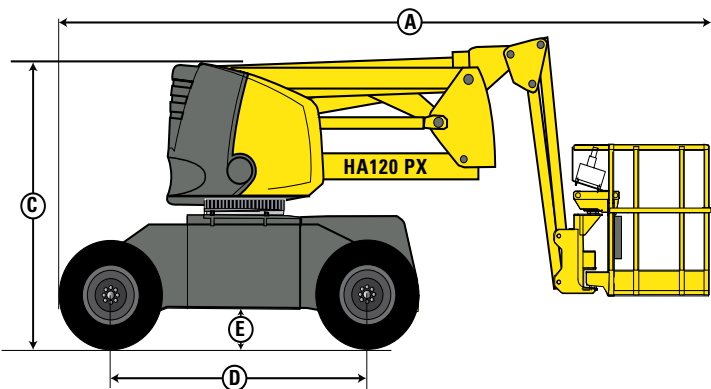


越野曲臂式升降机

规格

HA120 PX

工作高度	12.4 m
平台高度	10.4 m
最大水平工作距离	6.6 m
高度及跨度间隙	5.7 m
平台承载能力	230 kg
平台尺寸	1.5 x 0.8 m
A 长度	5.5 m
B 宽度	1.9 m
C 升降平台收缩高度	2.2 m
短臂垂直移动范围	140° (+70/-70)
操作平台旋转角度	180° (+90/-90)
塔体旋转角度	350°
尾部回旋	0 m
D 轴距	1.92 m
E 离地高度	26 cm
倾斜角度	5°
比例驾驶速度	0.7 - 5 km/h
爬坡能力	45 %
旋转外径	3.85 m
泡沫填充轮胎	10.5/80-18
能源	21 kW - 28.5 hp
车重	5620 kg



标准配备

- 同步比例动作，拥有卓越的生产力
- 四轮驱动
- 易于操作的控制面板
- 在高达45千米/时 / 28马力的风速中可以安全使用
- 倾斜感应器
- 平台的载重管理系统
- 平台自动调平
- 12伏-95安的启动电池
- 拖钩和吊扣
- 解除制动
- 转塔回转机械卡锁
- 紧急释放开关
- 喇叭
- 计时器

选购件及附件

- 旋闪灯
- 行驶警报
- 作业照明灯
- 平台上的电源
- 断路器
- 可生物降解的液压油
- 平台上用于紧急下降的辅助电源
- 1.2 x 0.8 米的平台

4000077330 - 非架的性文指 - 规格若有变更，恕不另行通知 - 04/2013

